



Lumière So Jazz

FICHE TECHNIQUE

Contact régie générale et lumière :
technique@carreblanccie.com
Catoire Franck : 06.32.67.03.99
Ou Corfa Yves-Marie:06.06.92.86.00

Bonjour,

L'équipe de CARRE BLANC compagnie Michèle Dhallu est heureuse de vous proposer son nouveau spectacle: « Lumière ! ». Dans le souci d'une bonne préparation, nous vous proposons la fiche technique suivante. Elle peut bien sûr être renégociée en fonction du lieu d'accueil. Dans l'attente d'une collaboration fructueuse, nous vous souhaitons bonne réception de ce dossier.

Pour la compagnie, Franck Catoire

La compagnie se déplace à cinq : deux danseurs, une musicienne, un régisseur, une chorégraphe. Le décor voyage en fourgonnette Renault Trafic (longueur 4,48m, largeur 1,90m, hauteur 2,47m).

Il est composé de :

- une structure métallique légère et démontable largeur 4,10m, profondeur 2,70m, hauteur 4m,
- un tapis de danse gris (quatre lés) posé sur le tapis de danse noir du lieu d'exploitation,
- une batterie complète,
- un tulle à étoiles, équipé de lampes sur trois circuits
- un tulle gris, L :11m x H : 7m



Demandes

Accueil de la compagnie

Loges chauffées pour trois personnes, équipées de portants, miroirs, lavabos, toilettes, douches. Petit catering en loge composé de thé, café, eau, jus de fruits, fruits secs, pâtes de fruits, fruits de saison, barres de céréales et

chocolat. Une des artistes ont un régime sans gluten ni lactose.

Plateau

- Espace scénique: ouverture au manteau 9m, profondeur 9m, hauteur sous perches 6.50m, ouverture de mur à mur 12m,
- scène plane et plate, sol bois. Tapis de danse NOIR couvrant toute la surface de jeu. Espace scénique
- pendrillonnage à l'italienne quatre plans, fond noir velours, trois frises,
- 8 pains de fonte 10kg, pour lest du tulle, ou mieux barre de lestage
- un rouleau d'adhésif tapis de danse noir.

Lumière

- console lumière tout type, voir avec le régisseur de la cie.
- 30 gradateurs 2 kw
- 8 PC 1Kw,
- 2 PC 2Kw,
- 7 Découpes 1Kw ouverture 42° (type 614 Robert Juliat ou autre) et 1PG et 1 iris,
- 2 découpes 2Kw ouverture 50° (type 713 Robert Juliat ou autre),
- 2 découpes 2Kw ouverture 42° (type 714 RobertJuliat ou autre),
- 8 PAR 64 cp62,
- 5 platines de sol,
- 4 pieds 1,90m,
- 9 horiziodes asymétriques1Kw,
- filtres (voir plan de feu).

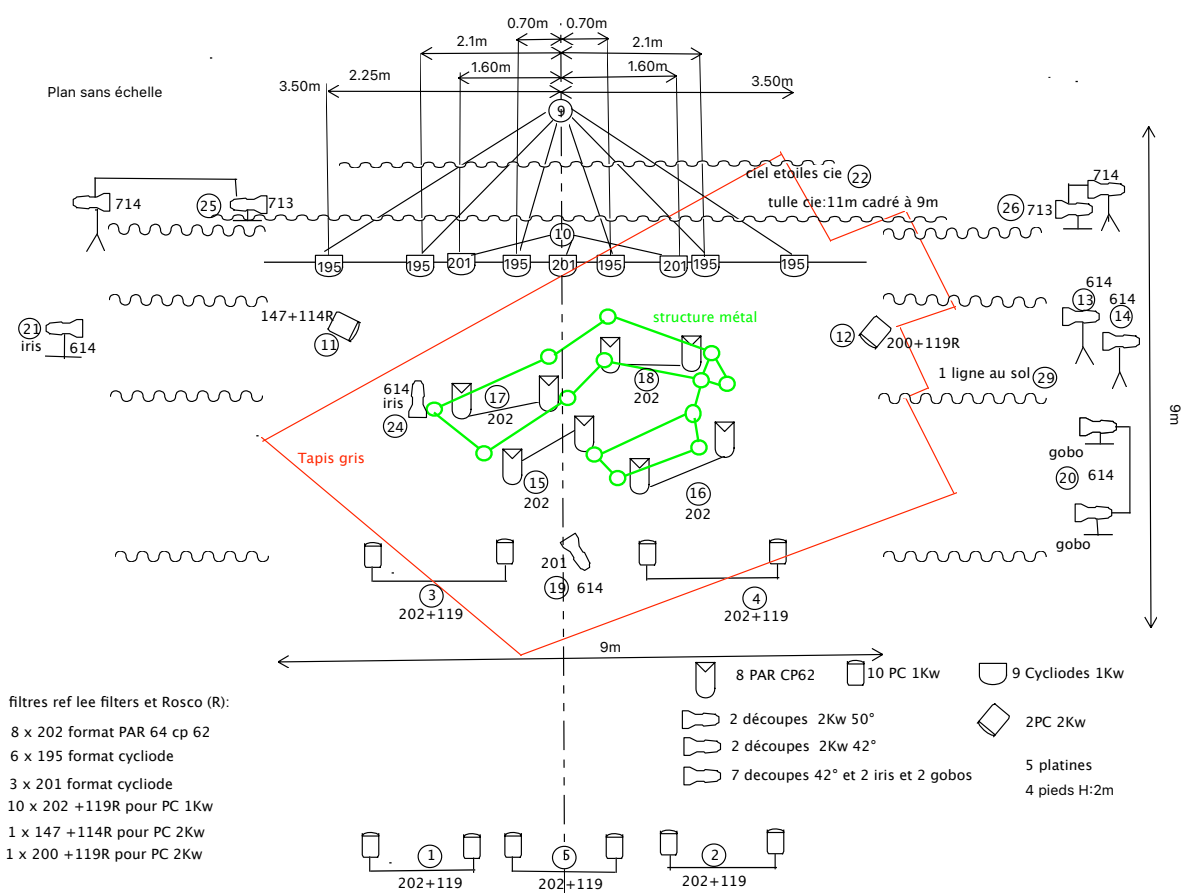
Le spectacle ne nécessite pas de sonorisation.

Planning et personnel

- Pré-montage lumière sur plan du lieu adapté par la compagnie,
- déchargement de 15mn à 1h suivant facilité d'accès au plateau
- Montage lumière (si un pré-montage lumière n'a pas été effectué) : 3h, 2 techniciens lumière
- montage décor, réglages lumière : 3h, 2 techniciens lumière/plateau,
- conduite, répétitions : 3h, 1 technicien de veille,
- démontage, chargement : 1h30, 2 techniciens plateau.

Après chaque représentation, une habilleuse pour lavage délicat, séchage, repassage d'un jeu de trois costumes complets. Voir le régisseur de la compagnie pour planning et précisions.

Nous demandons l'accès au plateau 2h avant chaque représentation.



Fiche entretien des costumes pour le spectacle « lumière ! »
m.a.j. 15 nov 2018

Après chaque représentation, lavage séchage et repassage de 3 jeux de costumes :

-Deux hauts fragiles écrus femme, lavage à froid dans filets ; pas d'essorage, ni en machine ni à la main. Pas de séchage en machine, uniquement à l'air. Repassage délicat.

-Une chemise homme, lavage à froid et séchage délicat en machine.

-deux pantalons et une salopette lavage machine à froid, séchage machine délicat repassage délicat.

-sous vêtements, chaussettes, bandana, en machine à froid, séchage en machine délicat.

Pour toute question , contacter le régisseur :
Franck Catoire : 06.32.67.03.99

